



NOVÁ GENERACE REGULÁTORU

Úspěšné duo: tepelné čerpadlo se setkává s internetem

k dodání od:
dubna 2009

Zvláštnosti

- Spotřebitelský magazín Stiftung Warentest ocenil Alpha-InnoTec nejlepšími známkami. Naše tepelná centrála země/voda WZS byla hodnocena jako „dobrá“. Jako „velmi dobrý“ byl hodnocen koncept ovládní regulátoru. (Test 06/2007)
- Vedení v menu bylo vyvinuto společně s TU Berlin (Institut člověk a stroje).

Luxtronik 2.0

Vybavená optickým faceliftem a mnoha novými funkcemi zaručuje nová generace Luxtronik 2.0 komfortní regulační vlastnosti. V domácí počítačové síti je možné tepelné čerpadlo řídit přes internetový prohlížeč bez složité instalace dalšího softwaru. Ovládání regulátoru je velmi jednoduché pomocí jednoho ovládacího knoflíku s funkcí otoč a stiskni.

NOVÉ FUNKCE:

- USB-připojení (pro načítání dat nebo pro aktualizaci softwaru)
- síťové rozhraní: prostřednictvím internetového prohlížeče je možné tepelné čerpadlo řídit v rámci domácí počítačové sítě - zcela bez dodatečného softwaru.
- možnost stahování všech teplot, všech digitálních vstupů a výstupů a požadovaných teplot v časovém období 48 hodin s rozlišením 1 minuty. Data je možné exportovat do Excelu.

Prozatím pouze pro profesionální řadu (tepelná čerpadla od 33 kW):

- připojení přes www.heatpump24.com uživatelé mohou provádět diagnostiku přes internetové stránky, vzdálenou správu přes web rozhraní a přijímat chybové hlášky (přes Email, SMS).

VŠEOBECNÉ VLASTNOSTI:

- intuitivní ovládání pomocí jednoho ovládacího knoflíku (otoč a stiskni)
- plně grafický displej s intuitivním vedením v menu (rozlišení 160 x 64 Pixel)

Asistent uvedení do provozu

- až 220 přednastavených hydraulických schémat, které jsou přístupné po zadání jejich kódu
- vedení nejdůležitějšími nastaveními (parametry, topné křivky, ...)
- odsouhlasení všech důležitých parametrů pro funkci tepelného čerpadla
- uložení parametrů uvedení do provozu do regulátoru, s možností jejich pozdějšího vyvolání.
- uložení PUP na USB-paměť autorizovaným servisním technikem

Tak se nechá všechno zcela jednoduše řídit

Automatická hranice pro vytápění

- výpočet střední denní teploty
- nastavitelná hranice pro vytápění pro automatické přepnutí mezi zimním a letním provozem a obráceně

Paralelní spínání více tepelných čerpadel

- je možné kombinovat až 4 tepelná čerpadla
- propojení se realizuje přes síťové rozhraní a síťový přepínač

Cirkulační oběhové čerpadlo

- samostatný výstup pro cirkulační čerpadlo
- nastavení spínacích časů pro cirkulaci

Samostatný vstup pro externí čidlo zpátečky

Jsou zobrazovány pouze hodnoty a menu specifické pro dané tepelné čerpadlo

Komfortní deska jako funkční rozšíření:

- příprava bazénové vody
- regulace solárního systému
- 2 dodatečné směřované okruhy
- je možné aktivní chlazení u tepelných čerpadel země/voda
- možnost připojení externího zdroje energie (biomasa, solar, ...)
- počítadlo vyrobené energie
- řízení energeticky úsporného oběhového čerpadla
- řízení 2 zdrojů energie (např. topení a teplá voda)
- automaticky běžící natápěcí program pro mazaninu
- program pro optimalizaci čerpadel
- vícejazyčné menu
- regulace více topných okruhů (řízení směšovače)
- možné rychlé nabíjení zásobníku s teplou vodou
- automatické přepnutí letního a zimního času
- nastavení prázdninového času útlumu teploty prostřednictvím spínacích hodin
- denní a týdenní spínací hodiny pro všechny regulační okruhy
- automatické rozpoznání typu tepelného čerpadla
- termická desinfekce
- zdokonalený odtávací manager pro úspory energií

VAŠE VÝHODY:

- asistent uvedení do provozu
- vzdálená správa
- jednoduchá aktualizace softwaru

VÝHODY PRO VAŠE ZÁKAZNÍKY:

- jednoduché ovládání
- dálkové ovládání v domácí počítačové síti
- zapojení dalších zdrojů energie přes komfortní desku (např. solar, biomasa)
- stanovení množství vyrobené energie pomocí regulátoru
- zpětné vyvolání parametrů uvedení do provozu

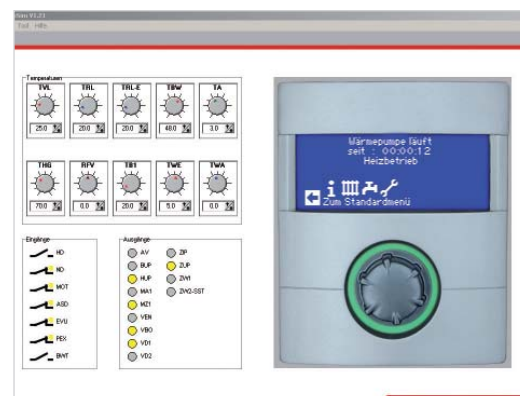


Regulátor Luxtronik 2.0

Temperaturen	Eingänge	Ausgänge	Fehlertpeicher
Vorlauf 34.3 °C	HD	Ablaufstrom 4.5	
Rücklauf 30.9 °C	HD	SLP 4.5	
Rück-Boil 33.7 °C		SLP 4.5	
Rück-extern 33.8 °C	HD	Verleiten 4.5	
Heizung 95.4 °C	HD	Verle 200P 4.5	
Aussenperatur -0.8 °C	HD	Verdicht 1 4.5	
Heiztemperatur -1.4 °C		Verdicht 2 4.5	
Bruchwasser-Boil -1.4 °C	MOT	ZP 4.5	
Bruchwasser-Gol 48.0 °C		ZP 4.5	
Warmwasser-Boil -0.3 °C	HD	ZP 4.5	
Warmwasser-Gol 22.7 °C		ZVG 1 - GUT 4.5	

Ablaufzeiten	Betriebsstunden	Anlagenstatus	Abrechnungen
VP-Dat 00:00:04	Betriebsstunden V05 2890h	Wärmepumpe Teil 1.05	Wärme-Inf 23.02.2009 23.23
Nebenschicht 00:00:00	Impulse Verdichter 1 3112	Software Stand V3.21	
SSP-Dat 00:00:00	Laufzeit V01 8.95	Brühzeit Stufe 1	Wärme-Inf 24.02.2009 09.28
SSP-Dat 00:00:00	Betriebsstunden V02 2674h	Betriebsstunden Heizung	Wärme-Inf 24.02.2009 04.08
VD-Dat 00:00:00	Impulse Verdichter 2 3112	Prachasse 132.186.1.60	Wärme-Inf 24.02.2009 02.58
HRM-Dat 00:00:07	Laufzeit V 002 0.51	Substanz 255.255.255.0	Wärme-Inf 24.02.2009 02.58
HRM-Dat 00:00:00	Betriebsstunden VWF 213h	Brühzeit 132.186.1.330	Wärme-Inf 24.02.2009 01.05
Sperrzeit 00:00:00	Betriebsstunden HWC 192h	Gateway 132.186.1.1	
Alarm 00:00:09	Betriebsstunden BW 23h	ControlPhone NaN	

Všechny důležité parametry je možné monitorovat přes internetový prohlížeč.



S programem LuxSim jsou proškolení naši zákazníci.